

FUTURO

# SINGULAR

Revista de **Atam**

DICIEMBRE 2016 · Nº 3

DESCUBRE

# Atam

UNA ORGANIZACIÓN DE APOYO MUTUO



## ENTREVISTA

6

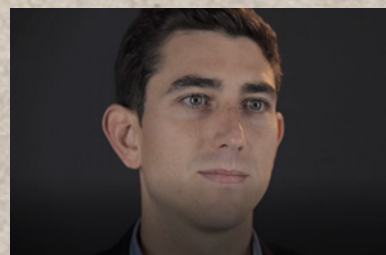
Fernando acude a una revisión con el Equipo Clínico y nos cuenta su experiencia en ATAM.



## ACTUALIDAD

12

La primera comunidad digital de apoyo mutuo basada en la seguridad y la confianza.



## INNOVACIÓN

16

La apuesta de ATAM por un ecosistema de innovación colaborativa.

# Sumario



## IN MEMORIAM

David Jiménez fue un firme defensor de la neuropsiquiatría humanística. David Curtis, amigo y colega de profesión, nos habla de él.



## HABLAN LAS FAMILIAS

Aprovechamos que Fernando acude hoy a una revisión con el Equipo Clínico con su hijo Atila para entrevistarle sobre su experiencia en ATAM.



## REPORTAJE

El programa de ayudas económicas de ATAM



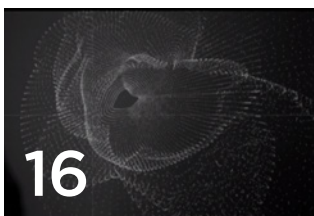
## ACTUALIDAD

ATAM lanza VERACIA, la primera plataforma virtual de colaboración entre personas que quieren apoyarse mutuamente.



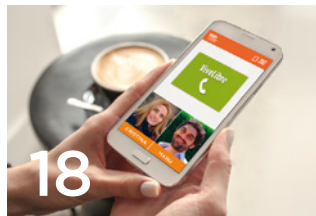
## REPORTAJE

Presentamos al Equipo Clínico de ATAM.



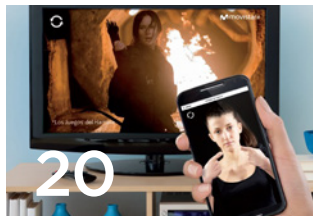
## INNOVACIÓN

La apuesta de ATAM por un ecosistema de innovación colaborativa.



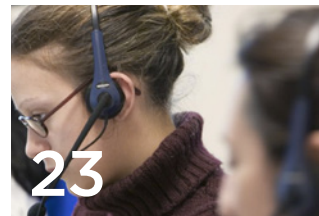
## TECNOLOGÍA

Una plataforma de soluciones para las personas con discapacidad y dependencia.



## ACTUALIDAD

Movistar+ 5S: un servicio de audiodescripción, subtítulos y lengua de signos.



## REPORTAJE

T,Resuelve: un servicio telefónico de orientación familiar.

## DIRECCIÓN EDITORIAL

Manuel de la Herrán

## CONSEJO EDITORIAL

Luis de Azcoitia  
Felipe Calderero  
Alejandro García  
Raúl Mendoza  
Ramón Rubio

## DISEÑO GRÁFICO

DICENDI

## IMPRESIÓN

A&D

# FUTURO SINGULAR: la revista de ATAM

[www.atam.es](http://www.atam.es)

[info@atam.es](mailto:info@atam.es)

91 709 80 00

# Una organización de apoyo mutuo

Hoy traemos un nuevo número de nuestra revista. Se trata de un número especial por su extensión y por su contenido. A lo largo de estas páginas tratamos de proyectar una amplia exposición de lo que significa ATAM. Todos sabemos que ATAM se dedica al hecho de la discapacidad pero nos cuesta comprender el significado que pueda llegar a tener para nuestras vidas y las de nuestras familias.

ATAM fue sin duda un proyecto tan singular como pionero. Bajo la formalidad de sus estatutos subyacen los principios de una organización de apoyo mutuo. 50.000 familias cooperan mutuamente para apoyar a sus miembros en el momento que se ven afectados por la discapacidad. La economía colaborativa alcanza una especial actualidad con el impulso de la economía digital, pero no es una realidad que no conociéramos antes: los socios de ATAM llevan muchos años practicándola.

La Asociación emplea diferentes vías para ofrecer a sus usuarios las respuestas que necesitan. El programa de ayudas económicas individuales es sin duda un mecanismo fundamental, pero no es el único ni el más importante. Cuando verdaderamente producimos un cambio en la vida de la personas es cuando nuestros equipos de profesionales especializados aportan la experiencia y el conocimiento acumulados durante 43 años para asesorar y orientar a las familias. ATAM provee mucho más que productos o servicios. Lo que ATAM entrega a sus familias es algo así como estrategias para hacer frente a la discapacidad; herramientas para controlar sus vidas.

Lograr tal cosa requiere un sistema operativo muy complejo; procesos y metodologías que se han ido forjando durante muchos años y muchos casos de intervención. Dada nuestra propia naturaleza y las de nuestra masa social nos vemos en la necesidad de atender a socios muy diversos y muy distribuidos geográficamente. Para alcanzar tan exigente reto, es preciso implementar una metodología de intervención basada en procesos individuales, capaz de resolver necesidades universales y, al mismo tiempo, ofrecer soluciones específicas.

Nada sería posible sin un firme compromiso con unos valores que promueven la diversidad y la identidad de cada persona con discapacidad, entendida como un ser singular, único e irrepetible. Afirmar esto es tanto como afirmar nuestro compromiso con toda la humanidad.

# David Jiménez Leiva



El pasado 23 de septiembre de 2016 falleció en accidente de tráfico el Dr. David Jiménez Leiva, responsable del área de neuropsiquiatría del Equipo Clínico de ATAM. David fue un hombre apasionado por su trabajo, volcado en mejorar las condiciones de vida de sus pacientes, y firme defensor de la neuropsiquiatría humanística. David Curtis, amigo y colega de profesión, y una de las personas que mejor le conocieron, nos habla de él.

Aunque David se licenció en medicina en España, fue en Londres donde emprendió su formación para especializarse como psiquiatra. Comenzó la psiquiatría general en el este de Londres y estableció su hogar en el barrio de Hackney. David se dedicó a su trabajo con una pasión e intensidad extraordinarias, dispuesto a hacer todo lo posible para ayudar y apoyar a sus pacientes y también a sus compañeros. Dejó una impresión maravillosa en aquellos que lo conocieron, los mensajes de consternación y tristeza que intercambiaron sus

amigos desde el momento de su fallecimiento han sido una prueba de ello. Sus amigos y conocidos lo describen como alguien sensible y agradable, que se preocupaba mucho por la gente y que ponía todo su talento al servicio de los más necesitados. No sólo eso, David además era un psiquiatra muy capaz que progresó rápidamente durante la primera parte de su entrenamiento para salir muy airoso en los exámenes que le otorgaron la Membresía del Real Colegio de Psiquiatras. David al mismo tiempo, participaba plenamente en las

muchas oportunidades culturales y artísticas que le ofrecía Hackney. Como parte de esto, fundó una banda, Cymbeline, llegando a conseguir un contrato de grabación profesional. David amaba a Hackney y Hackney lo amaba a él.

En la etapa más avanzada de su formación profesional hizo las rotaciones en el Instituto de Psiquiatría en el sur de Londres, una institución mundialmente reconocida, y cuna de los mejores psiquiatras de Gran Bretaña. Una vez más, progresó rápidamente y desarrolló un interés especial en neuropsiquiatría. Este es el campo de la psiquiatría que estudia cómo las anomalías en el funcionamiento del cerebro pueden tener un impacto en los pensamientos y emociones. Después de haber adquirido la experiencia necesaria, pasó a trabajar durante varios meses como especialista de alto nivel en neuropsiquiatría en el Hospital St. Thomas de Londres antes de regresar a Madrid para ocupar su puesto en ATAM. Fue nombrado Profesor Honorario en la Universidad de South Bank de Londres, y creó el proyecto SUD-Mundial, una iniciativa para facilitar los intercambios entre psiquiatras en Gran Bretaña y los países de América del Sur.

Hablé con David a nivel personal sobre su trabajo en ATAM cuando lo visité en Madrid. Era obvio que estaba muy comprometido y muy entusiasmado con las perspectivas de utilizar los últimos avances tecnológicos para favorecer a las personas con discapacidad. A pesar de que los servicios psiquiátricos del sur de Londres intentaron persuadirlo para que volviera a trabajar para ellos como neuropsiquiatra asesor, rechazó las ofertas. David ciertamente tenía un gran afecto por Londres, pero también amaba Madrid y no se cansaba de presumir de ciudad ante los muchos amigos que lo visitaron allí.

Lo más importante, su puesto en ATAM le dio la oportunidad de hacer pleno uso de su creatividad y saboreó su rol en el impulso de las innovaciones en los servicios que se estaban ejecutando.

Tal y como se recoge en la edición de septiembre de la Revista de ATAM, David



Durante la grabación del vídeo de Cymbeline

participó en la organización de una conferencia de gran éxito sobre neuropsiquiatría donde se pusieron de relieve los últimos avances en este campo y se debatieron algunas de las cuestiones planteadas. Yo también estaba al corriente de otros temas laborales suyos: estaba trabajando activamente en el uso de las últimas tecnologías genéticas con la finalidad de obtener información de diagnóstico para los pacientes con enfermedad mental o discapacidad. Paralelamente estaba explorando un enfoque innovador para la evaluación y el tratamiento de déficit de atención hiperactividad (TDAH) y esto le condujo a un proyecto piloto de investigación que creo que puede tener consecuencias importantes y generalizadas para nuestra comprensión de esta condición.

Es indudable que la colaboración entre David y ATAM no fue más que el comienzo y aunque su contribución ya fue considerable, es trágico reconocer que hay tantas cosas que habría sido capaz de lograr. Muchos en Londres sentimos la profunda pérdida de su fallecimiento y sólo podemos imaginar cuánto más debe ser para sus colegas, amigos y parientes en España, a quien enviamos nuestro más sentido pésame.

**Professor David Curtis**  
*University College London*



# Fernando nos cuenta su experiencia en ATAM

Aprovechamos que Fernando acude hoy a una revisión en el Equipo Clínico con su hijo Atila para entrevistarle sobre su experiencia en ATAM. Fernando y Laura, su mujer, son ambos socios de ATAM. Adoptaron a Teresa, una niña de nacionalidad húngara, y posteriormente adoptaron también al hermano de Teresa, Atila.

## **Fernando, ¿puedes hablarnos sobre el proceso de adopción?**

Primero adoptamos a Teresa cuando iba a cumplir 6 años. Fue un proceso de adopción normal, aunque nos llevó tres años completarlo. En ese momento ya conocimos a Atila. Teresa siempre habla de lo mucho que quiere a su hermano, y desde que la adoptamos, todos los años hemos ido a ver a Atila varias veces, y le hemos visto evolucionar. Durante ese tiempo mantuvimos el contacto con las autoridades húngaras y finalmente nos decidimos a iniciar el procedimiento para adoptar también a Atila. Nos dijeron que el proceso era un poco excepcional. No fue fácil, pero lo conseguimos.

## **¿Cómo fue la entrada de Atila en la familia?**

Lo hemos vivido con mucha normalidad y con mucha tranquilidad. Ten en cuenta que nuestra motivación ha sido siempre el fuerte vínculo que tienen los dos hermanos, y querer que la familia esté mejor. Así está mejor. Pero cuando llegamos a España, y aunque ya nos habíamos informado, surgen dudas sobre lo que tienes que hacer cuando

tienes un niño con discapacidad, y ahí es donde entró ATAM.

## **¿Cómo llegasteis al primer contacto con ATAM?**

Fue el año pasado, un día hablando sobre la adopción. A Laura, mi mujer, unos compañeros del trabajo le dijeron que ATAM podría ayudar con todo el proceso de Atila. Nos pusieron en contacto con Carolina, nuestra asesora de familia, y entonces Carolina nos empezó a orientar. Desde entonces, ATAM nos ha orientado en todo: desde el colegio al que tendría que ir, los especialistas médicos a los que también habría que consultar, las revisiones, las visitas al Equipo Clínico, tanto para la valoración como para la parte psicomotriz, el desarrollo del lenguaje...

---

***“Nos habéis ayudado un montón: en la orientación en cuanto el tipo de colegio, los médicos y otras actividades que pueden mejorar la situación de Atila. Esa es básicamente nuestra experiencia”.***

---

**¿Tuvisteis un diagnóstico por parte del Equipo Clínico diferente al que traíais cuando se produjo la adopción?**

En Hungría Atila tuvo un seguimiento bastante bueno, pero cuando le trajimos aquí retomamos todo desde cero, y sí, le hicieron todas las pruebas. Confirmamos los diagnósticos e hicimos todo lo que nos aconsejaron.

Ahora estamos con el seguimiento, tanto en la parte psicomotriz como en el lenguaje. Al principio Atila no hablaba español y no podía responder directamente a muchas preguntas. En este tiempo ha mejorado mucho y cada vez participa más. Ahora hay que seguir trabajando en el lenguaje y en la comprensión de los procesos que conlleva el lenguaje.

**¿Qué recomendaríais a otros padres? ¿Cómo transmitiríais vuestra experiencia?**

Les diría que llamen, que escriban, que pasen por la oficina de ATAM. El trato es muy amable, hay muy buena disposición, y la respuesta es siempre

muy ágil, por teléfono o por e-mail. A nosotros nos ha servido de mucho. Invitaría a que lo hicieran porque la ayuda es muy buena. A ver... aunque nosotros ya habíamos investigado muchas cosas por nuestra cuenta, en ATAM nos han guiado bastante y estamos contentísimos.

**¿La información es poder?**

La verdad es que sí. Después cuando ya lo conoces todo parece obvio, pero al principio no sabes por dónde empezar, es ese primer momento el complicado: tema de médicos, valoración de discapacidad, ayuda pública, carnet de familia numerosa por tener dos hijos y uno de ellos con discapacidad... todas esas cosas...

**¿Cómo ha sido la evolución de Atila durante este año que lleváis con ATAM?**

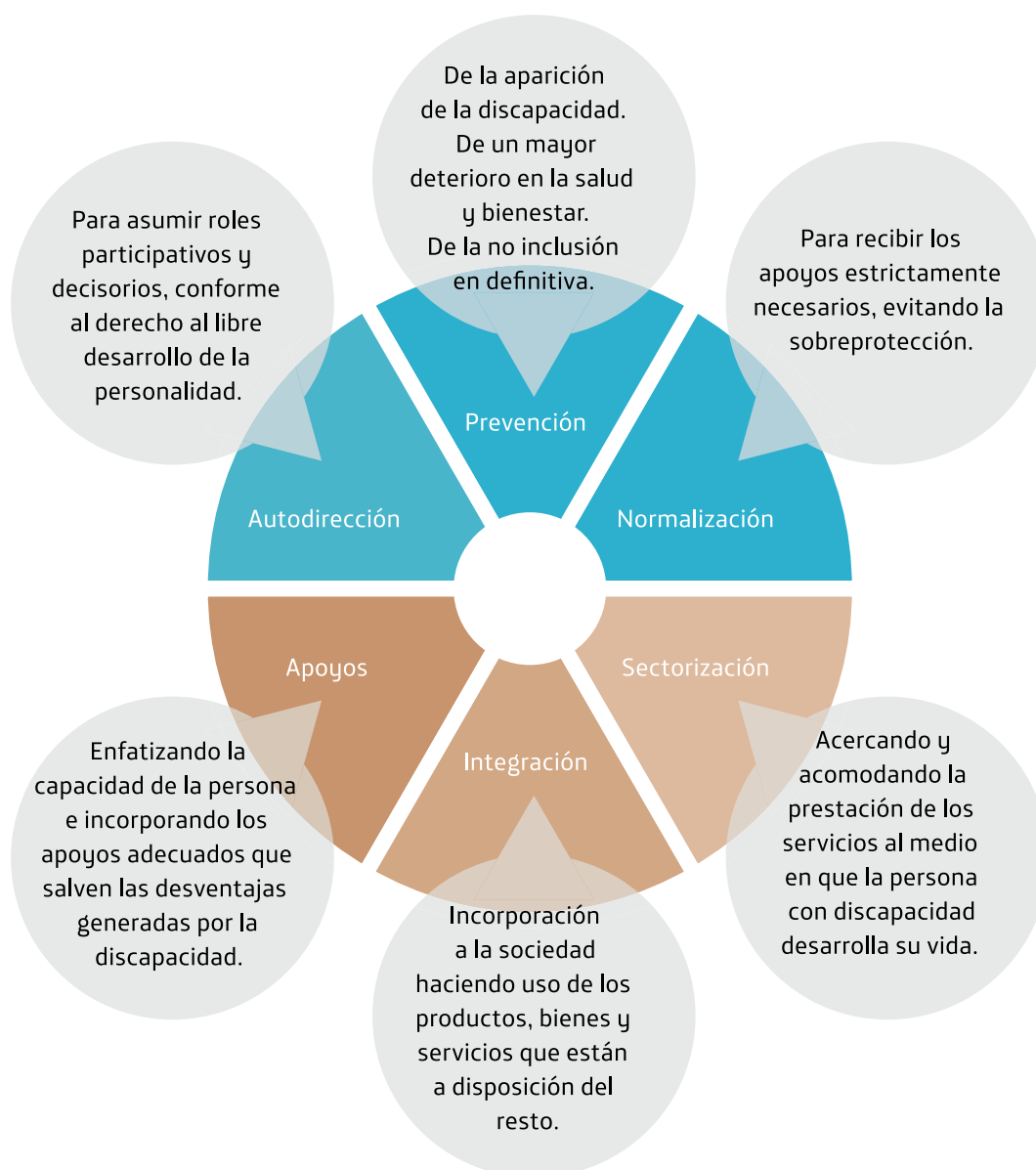
Muy bien, la verdad es que hemos seguido las recomendaciones, tanto respecto al colegio, como en temas físicos de psicomotricidad, y sobre todo este último año, hemos avanzado muchísimo, estamos muy contentos.



## Los principios de intervención en Atención a Familias

El proceso de intervención en la atención a familias parte de una propuesta de orientación inicialmente planteada como resultado de una valoración global que cubre aspectos físicos, clínicos, mentales, emocionales y sociales. Posteriormente se realiza un seguimiento y una adaptación de las recomendaciones en función de la evolución del usuario, así como de las nuevas situaciones y contextos que se vayan sucediendo. Siempre se tiene en cuenta

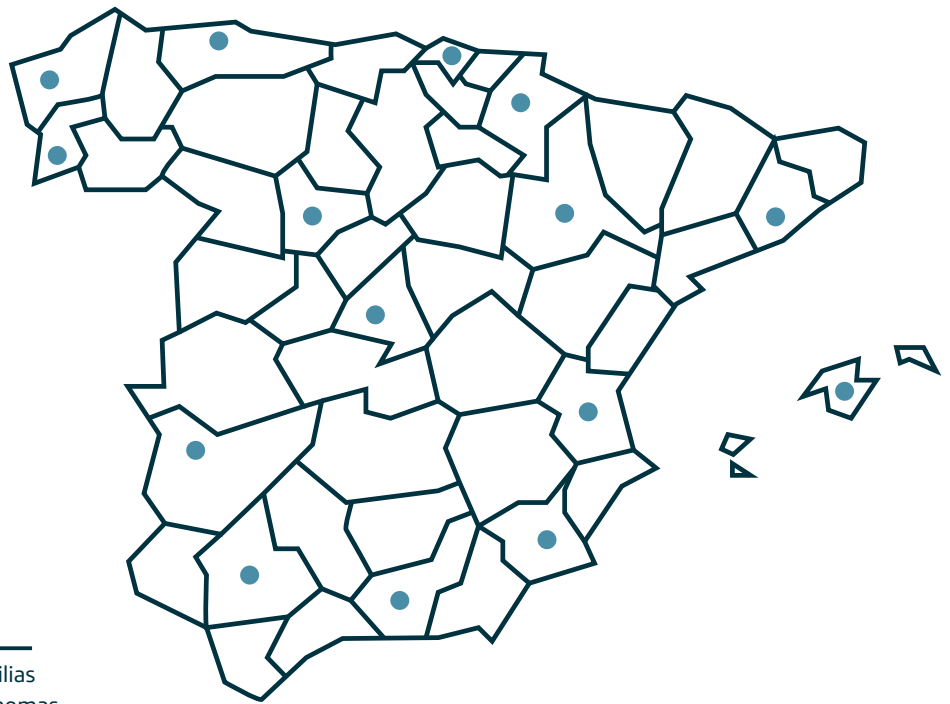
que estamos ante un proceso dinámico en el que influyen diferentes factores contextuales, tanto facilitadores como obstaculizadores. En todo caso, las actuaciones propuestas han de ser siempre consensuadas con el usuario, valorando especialmente el apoyo de su familia. Los principios en los que se basa esta intervención son la prevención, la normalización, la sectorización, la integración, los apoyos y la autodirección.





# Red de puntos de atención a familias de Atam

- Barcelona
- Bilbao
- Granada
- Las Palmas de Gran Canaria
- Madrid
- Mérida
- Murcia
- Oviedo
- Palma de Mallorca
- Pamplona
- Santa Cruz de Tenerife
- Santiago de Compostela
- Sevilla
- Valencia
- Valladolid
- Vigo
- Zaragoza



La red integrada de puntos de atención a familias de ATAM abarca todas las comunidades autónomas.



Teléfono de atención a familias  
**900 50 26 50**

## Las claves

---

### **Complementariedad**

Las ayudas de ATAM complementan a cualquier otra ayuda pública para el mismo fin.

### **Equidad**

La Comisión Técnica garantiza la aplicación de los criterios de equidad y solidaridad.

### **Cobertura**

Estamos ante uno de los catálogos de ayudas económicas más amplio ante cualquier situación de discapacidad.

### **Transparencia**

El software propio de gestión conecta a toda la red de atención y garantiza una calidad homogénea.

---



# El programa de ayudas económicas de ATAM

Las respuestas que ATAM ofrece a sus usuarios cuando surge una situación relacionada con la discapacidad pueden ser de distinta índole. Una de las líneas más relevantes de actuación es el programa de ayudas económicas individuales. Este programa tiene la finalidad de disminuir el impacto que provoca el coste económico que representa el hecho de la discapacidad.

Las ayudas complementan a cualquier otra (pública o privada) que pudiera existir con la misma finalidad. Se fundamentan en los principios de solidaridad y equidad, por lo que para su concesión y cuantía, se estudian las necesidades sociales y los recursos de la persona con discapacidad y su familia.

El “Libro de Ayudas Reglamentarias” es el documento que regula todas ellas. Las ayudas

se estructuran en función de su condición y de la edad de los beneficiarios a los que se dirigen.

Existen ayudas que dan repuesta en cualquier momento del ciclo vital de la persona. Las más

---

***En definitiva, ATAM cuenta con uno de los catálogos de ayudas económicas más amplio que podemos imaginar ante cualquier situación de discapacidad.***

---

significativas son las dirigidas a tratamientos, ayudas técnicas, adaptaciones de la vivienda y de vehículos, así como las ayudas dirigidas al apoyo en el domicilio y al respiro de la familia. Otras son propias de las necesidades específicas que surgen en determinadas etapas, como

tratamiento de atención temprana, de reeducación psicopedagógica, programas de desarrollo personal, orientación laboral y empleo, así como atención en centros especializados en función de la edad y del tipo y características de la discapacidad.

Una unidad especializada formada por trabajadores sociales, psicólogos y pedagogos supervisa los procesos de tramitación de ayudas iniciados por la red de asesores de familia, para garantizar que todas las ayudas responden a unos mismos criterios y pautas y se realizan bajo el principio de equidad. Para ATAM, equidad significa tratar igual al que se encuentra en las mismas circunstancias. De este modo, esta unidad de soporte cumple con otra importante función:

garantizar un trato justo y una calidad homogénea a todos sus usuarios y en todo el territorio español. ATAM ha desarrollado sus propias herramientas y software de gestión que permiten asegurar todos estos procesos, garantizar su trazabilidad y establecer mecanismos unificados –y por lo tanto, equitativos– de estimación de la necesidad de recursos para cada caso.

Cada caso se valora de manera individualizada, al objeto de conocer la situación de la persona y cómo el hecho de la discapacidad/dependencia, influye en la propia persona y también en su unidad familiar. Conocer el entorno es fundamental, dado que la discapacidad es un concepto global e integral. El fin es aprobar ayudas económicas para los apoyos más adecuados.

## LA COMISIÓN TÉCNICA

La Comisión Técnica de ATAM es el órgano responsable de analizar y resolver las solicitudes de alta en el registro de beneficiarios así como las solicitudes de ayuda económica. Se reúne periódicamente para la puesta en común de los casos. El consenso es el método empleado para la toma de decisiones de una comisión comprometida con las personas con discapacidad y sus familias.

Este órgano delegado del Consejo Rector de ATAM está compuesto por socios de ATAM designados por el propio Consejo, que delega en esta comisión la propuesta, aplicación y seguimiento de las normas y criterios técnicos inherentes a los fines sociales de la Asociación. Los miembros de la Comisión Técnica son voluntarios y realizan una labor impagable por su entrega, generosidad y calidad técnica.

La Comisión Técnica se ha constituido de este modo en una entidad esencial que asegura a todos los socios de ATAM la equidad, la transparencia, el rigor, el control y la idoneidad en la aplicación de los recursos económicos de la Asociación.



La comunidad de  
personas que se  
ayudan mutuamente

¿Qué buscas?

Explícanos en qué aspectos necesitas apoyo

Selecciona una opción y escribe en qué estás interesado

Busco apoyo  Dar apoyo  Compartir

¿Dónde?

Cerca de donde estoy

(Introduce CP, calle, ciudad, barrio...)

Buscar

## Qué se está buscando

"acompañar a alguien"

"quiero aprender a cocinar"

"acompañar a personas mayores a  
hacer la compra"

"acompañar a hacer la compra a  
personas con discapacidad"

# ATAM lanza veracia

La primera comunidad digital de apoyo mutuo basada en la seguridad y la confianza.

[www.comunidadveracia.com](http://www.comunidadveracia.com)

**VERACIA** es la primera comunidad digital de apoyo mutuo, altruista, gratuita y segura, entre personas que buscan soluciones colaborativas a sus necesidades. Todo ello mediante una avanzada plataforma tecnológica que facilita el contacto y la comunicación entre sus miembros.

### **Gratuita, colaborativa y altruista.**

Son muchas y muy variadas las necesidades de la vida cotidiana que se pueden solucionar con el apoyo de VERACIA. Desde el acompañamiento de cualquier tipo, la necesidad de ayuda física, el ofrecimiento para compartir aficiones, tiempo, conocimiento, inquietudes,

experiencias o lo que puede surgir en el día a día de cualquier persona, particularmente de los más vulnerables.

---

***¿Te gustaría ayudar a personas que tienen necesidades especiales de apoyo? ¿Eres tú quien necesita apoyo? ¿Quieres compartir experiencias o inquietudes que te puedan servir a ti o a otros para mejorar vuestras vidas? Para esto ATAM ha creado VERACIA.***

---

## ***Basada en la confianza y en la seguridad.***

VERACIA es una comunidad basada en la confianza y en un entorno colaborativo seguro. Detrás de VERACIA hay un equipo de personas que vela tanto por la veracidad de los perfiles como por las buenas prácticas, la privacidad y la protección de los datos personales. Este equipo a su vez actúa como mediador, supervisa y resuelve las incidencias que pudieran producirse. Además, los propios usuarios de la comunidad pueden valorar y recomendar a otros, reportar comportamientos inadecuados, bloquear contactos, y contactar con las personas que velan por la seguridad y las buenas prácticas en la Comunidad.

## ***¿Quiénes pueden pertenecer a VERACIA?***

VERACIA se circunscribe en este momento a personas que pertenecen al ecosistema de Telefónica como sus empleados en activo, desvinculados, grupos de mayores y socios de ATAM. También podrán incorporarse a VERACIA otros colectivos amigos de ATAM e invitados previamente identificados y autenticados. Únicamente se puede formar parte de la Comunidad si se pertenece a alguno de estos colectivos o se recibe una invitación personal para participar.

---

***Veracia es una comunidad digital con dos claves de actuación: compartir y apoyar, y está diseñada para fomentar el apoyo mutuo, particularmente entre las personas más vulnerables de nuestro entorno.***

---

## ***¿Cómo funciona la Comunidad?***

VERACIA se soporta en una plataforma web ([www.comunidadveracia.com](http://www.comunidadveracia.com)) con un potente motor de búsqueda que permite encontrar perfiles por ubicación geográfica, edad o actividades, logrando que el manejo resulte extraordinariamente sencillo e intuitivo para cualquier persona. En un solo clic, se llega a la página de registro para ingresar como usuario a través datos básicos de contacto; desde allí se puede navegar por las diferentes secciones, realizar búsquedas, interactuar o lo que se necesite.

En la propia web se dispone también de un apartado de ayuda donde se explica el funcionamiento básico y se dan consejos de actuación y recomendaciones sobre el comportamiento adecuado, así como un apartado de preguntas frecuentes.

---

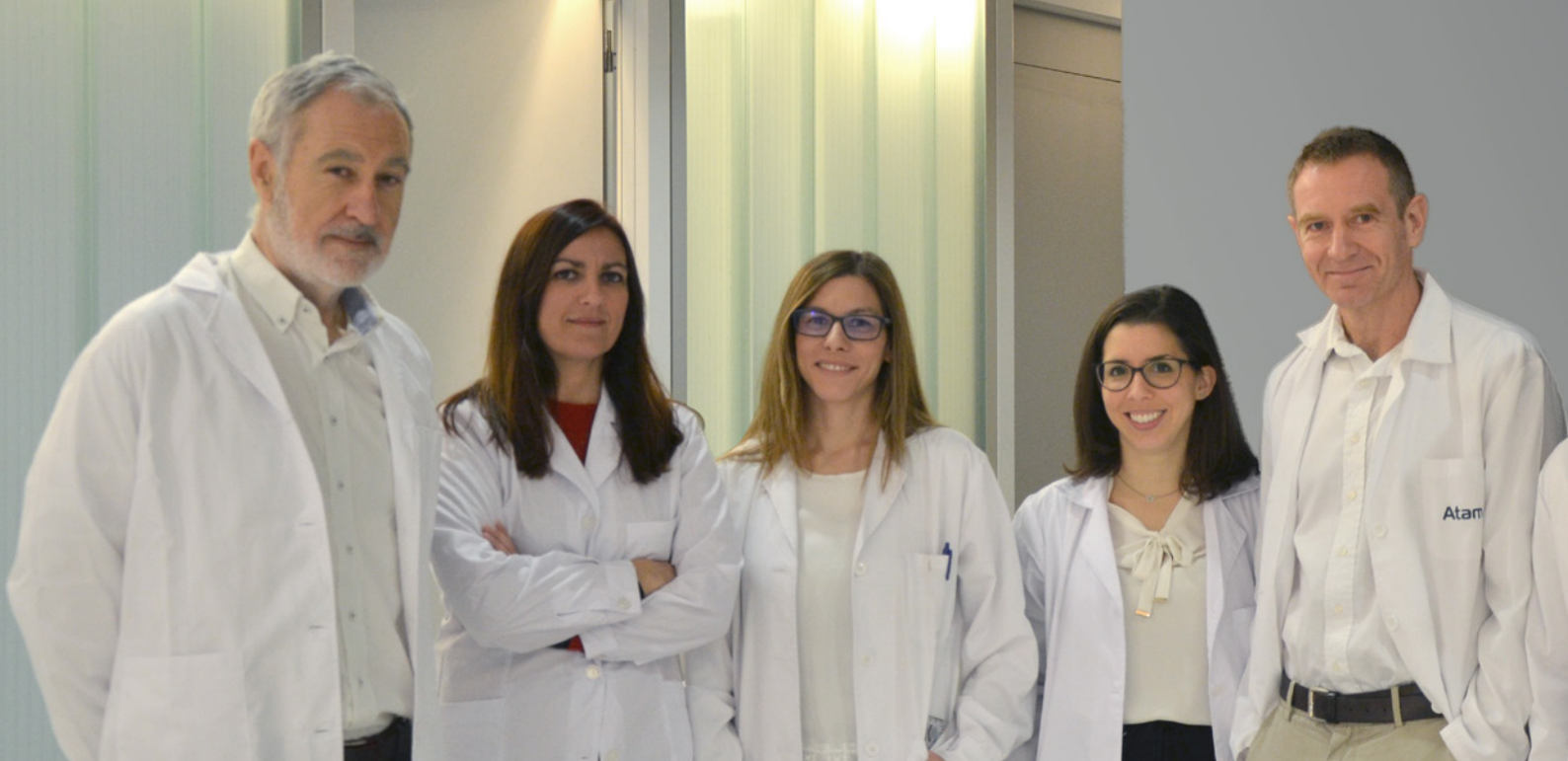
## **El caso de Lucía**

*Lucía se quedó viuda hace más de un año. Desde entonces se siente muy sola y las tardes se le hacen larguísimas. Leer siempre había sido una de sus grandes aficiones, pero sus ojos ya no son lo que eran y se cansan con facilidad.*

*Hace unos días, su hijo le comentó esta iniciativa de ATAM llamada VERACIA. Lucía continúa siendo socia de ATAM a pesar de que su marido ya no está. ATAM le inspira confianza y seguridad. Lucía y su hijo rellenaron un formulario. Sólo les llevó unos minutos y la verdad es que se llevaron una sorpresa muy agradable. ¡Cuánta gente hay con ganas de apoyar y hacer cosas por los demás!*

*A Lucía le gustaría mucho encontrar una persona que le leyera un poco por las tardes y poder comentar algún libro. Gracias a VERACIA Lucía entró en contacto con Daniel, un trabajador de Telefónica y estudiante de arte dramático que estaría encantado de leer para ella. El encuentro fue un éxito. Después de la segunda reunión, María, también usuaria de VERACIA, se ha sumado a la iniciativa y están pensando en crear un club de lectura. Lo último que nos contaron es que un amigo de Daniel les ha invitado a participar en un programa de radio.*

---



# Valoración y orientación clínica

El Equipo Clínico de ATAM es una unidad especializada en el diagnóstico, valoración y orientación de la discapacidad, que está formada por un conjunto de prestigiosos profesionales con una amplia trayectoria en estos ámbitos.

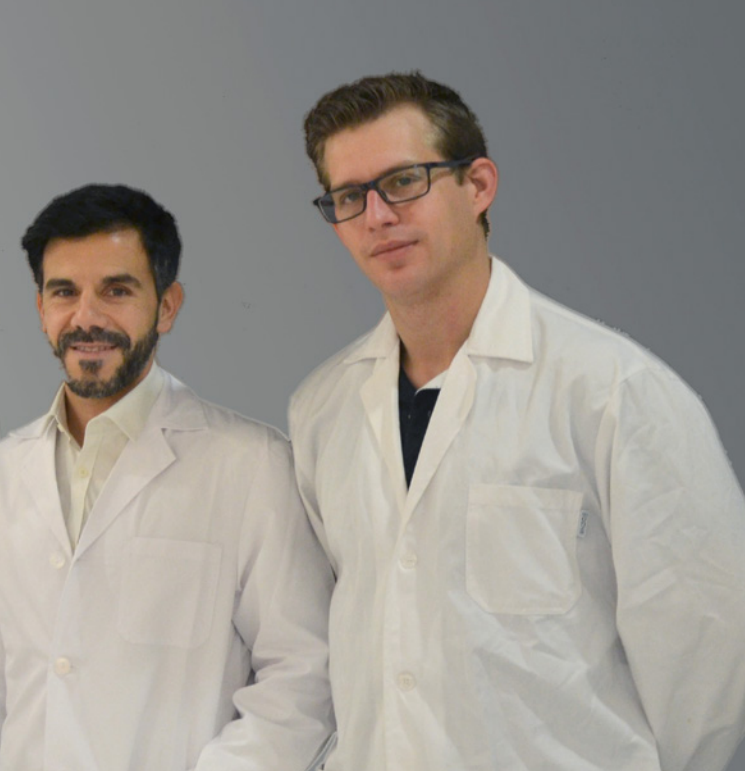
La clave para afrontar adecuadamente la intervención sobre la discapacidad es la valoración inicial de todas las circunstancias que inciden sobre el estado de la discapacidad, de la persona y de su entorno. Desde este punto de vista, el Equipo Clínico de ATAM juega un papel fundamental en el abordaje de cada caso. El diagnóstico clínico se inserta así en un proceso más amplio de valoración multifactorial que evalúa todas las dimensiones de la persona: su bienestar físico, su bienestar emocional, su salud mental, sus relaciones interpersonales o su participación social.

Como entidad especializada, el Equipo Clínico ofrece a los usuarios con cualquier tipo de discapacidad el acceso a una valoración integral con el objeto de recibir una orientación sobre los apoyos más adecuados para la persona y su entorno. El servicio ofrece soluciones

personalizadas y responde a las preguntas básicas que se plantean las personas que presentan algún problema relacionado con la discapacidad o con situaciones de dependencia: “¿qué me pasa?”, “¿qué debo hacer?”. Muchas familias acuden al Equipo Clínico porque no han recibido una orientación adecuada, bien porque ha sido incompleta, fragmentada, está desactualizada, o porque necesitan de una segunda opinión especializada en discapacidad.

Tras los procesos de valoración-orientación y, mediante un seguimiento continuo, se evalúa el éxito de las orientaciones que se han propuesto y se adaptan éstas a la evolución de cada caso, reaccionando inmediatamente ante nuevas situaciones sobrevenidas.

Desde el Equipo Clínico se presta servicio tanto a socios y beneficiarios de ATAM, como a



Algunos de los miembros del Equipo Clínico de ATAM

## ***Ciencia e innovación. Ingeniería biomédica y genómica.***

El Equipo Clínico de ATAM es la unidad especializada que participa en los proyectos de innovación de ATAM. Todos estos proyectos se incardinan en la revolución científica que vive nuestra sociedad, por lo que nuestros profesionales clínicos conectan y cooperan con un extenso ecosistema de expertos en diferentes campos del cuidado de la salud, como la terapia génica, la ingeniería biomédica, la genómica o la neurociencia.

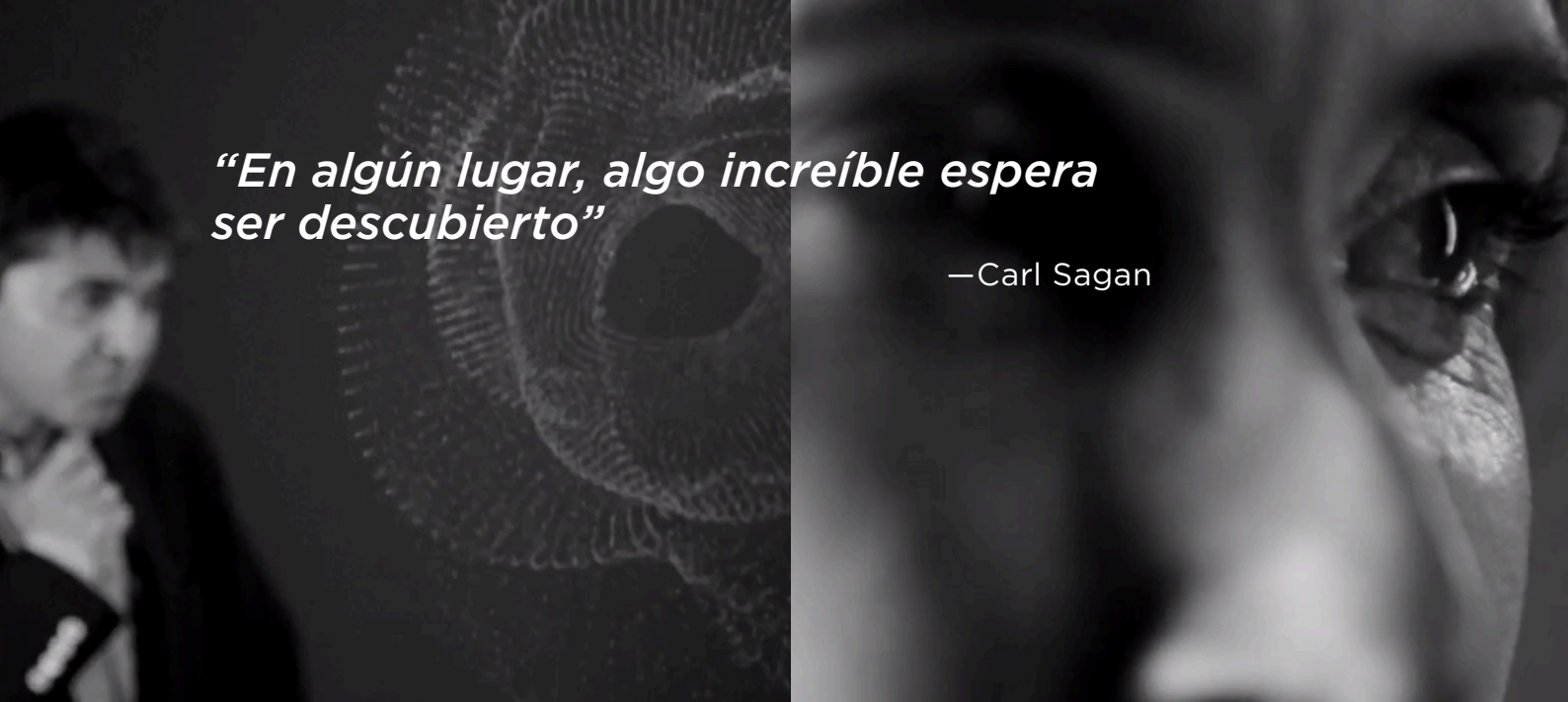
De este modo, el Equipo Clínico de ATAM aplica las nuevas tecnologías en su quehacer más inmediato y desde hace años aplica herramientas de videoconferencia para la realización de consultas clínicas con diferentes aplicaciones y en diferentes especialidades. Estas técnicas han permitido acercar el expertise de los profesionales clínicos a cualquier lugar.

Como consecuencia de esta visión, ATAM explora el camino y pone en marcha iniciativas innovadoras para mejorar un proceso tan importante como es el del diagnóstico. De este modo, venimos desarrollando proyectos experimentales para aplicar el análisis genético en la identificación de los factores causales en discapacidades de etiología desconocida.

Finalmente, cabe destacar que el Equipo Clínico testa y valida todos los desarrollos tecnológicos que desarrolla ViveLibre en campos como la monitorización remota de variables de salud, validando la idoneidad de las aplicaciones y determinando sus modelos operativos o los protocolos clínicos de intervención.

usuarios de otras entidades amigas y a pacientes privados. La plantilla se ha ido renovando, y está en continuo aprendizaje para adaptarse a los avances científicos y cambios demográficos.

Actualmente esta unidad está formada por las especialidades de oftalmología, medicina de familia y preventiva, psiquiatría, psicología, neurología y medicina rehabilitadora. Los nuevos profesionales junto con los ya veteranos forman un equipo que conjuga de manera ideal la innovación con la especialización, manteniéndose a la vanguardia en la aplicación de modelos de atención que se adaptan a las necesidades de cada usuario. Además, el Equipo Clínico es el principal órgano asesor de ATAM respecto al sistema de ayudas, valorando meticulosamente todos los condicionantes de cada caso desde el punto de vista físico, psicológico y social.



*“En algún lugar, algo increíble espera ser descubierto”*

—Carl Sagan



**Atam**



## ATAM: una apuesta por la innovación

Asistimos a la mayor revolución tecnológica de la historia de la Humanidad. El impulso de la tecnología provoca un desarrollo formidable de las ciencias de la salud. Nuestro entorno cambia y transforma nuestra forma de afrontar la acción de vivir. Cuando estos cambios suceden, surgen nuevas interpretaciones del hecho de la discapacidad. A lo largo de su historia, ATAM siempre tuvo vocación innovadora. Hoy damos un paso más y nos proponemos innovar sistemáticamente, para mejorar radicalmente nuestro apoyo a las personas con discapacidad y sus familias.

De manera similar, existen numerosos ejemplos de importantes empresas y organizaciones que florecieron durante los tiempos de aparente certidumbre y estabilidad, pero al final desaparecieron al no saber adaptarse a los cambios de los nuevos tiempos y modelos. Al fin y al cabo, la única manera de perdurar en un mundo en constante transformación es cambiar, evolucionar, explorar el futuro y, mejor aún, crearlo. Por ello, en ATAM venimos impulsando la innovación no sólo como proceso y metodología sino como parte inherente a nuestros valores y cultura.

Las fuerzas motrices que guían nuestras iniciativas de innovación vienen determinadas por aquellas disciplinas científicas y tecnológicas que en los últimos tiempos están protagonizando el impresionante avance de las ciencias de la salud: la neurociencia, la genómica y las tecnologías digitales.

Fruto de ello hemos conducido diversos proyectos clínicos y científicos. Algunos ejemplos son el estudio en materia neuro-oftalmológica que busca encontrar la relación entre los trastornos por déficit de atención y los problemas visuales, o la posible aplicación de los estudios genéticos para el diagnóstico de diferentes patologías o discapacidades.

---

***“En ATAM venimos impulsando la innovación no solo como proceso y metodología sino como parte inherente a nuestros valores y cultura”.***

---

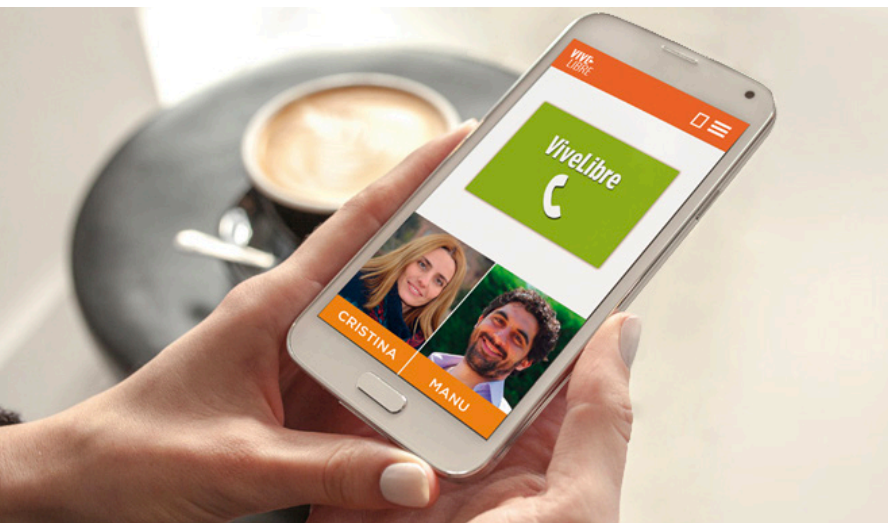
Uno de los ejes principales de nuestras iniciativas de innovación es la plataforma tecnológica para el apoyo de la autonomía personal y el cuidado de la salud de las personas más vulnerables. Dentro de ésta, el proyecto de ViveLibre Salud, que aplica las tecnologías móviles a la monitorización remota de variables de salud, busca poner el foco en la prevención y detección de situaciones de riesgo relativas a la salud de las personas con discapacidad.

Nuestras iniciativas se desarrollan en colaboración con expertos clínicos y organizaciones sociales de primer nivel. Un caso significativo es el proyecto EPSILON, una iniciativa de carácter internacional promovida y dirigida por ATAM. EPSILON cuenta con el apoyo de un comité internacional formado por expertos clínicos, científicos, organizaciones de pacientes y tecnólogos que avalan el desarrollo del mismo. De este modo, la organización del proyecto se ha constituido en un ecosistema abierto y colaborativo de innovación de carácter científica, tecnológico y social. Este proyecto aplica las últimas tecnologías de análisis masivo de datos e Inteligencia Artificial para llevar a cabo el desarrollo de herramientas inteligentes que den soporte a los profesionales sociosanitarios en sus decisiones, a la vez que ayudan a las personas y usuarios a tener un mejor conocimiento sobre su estado de salud y establecer predicciones sobre la posible evolución de su discapacidad. Este tipo de proyectos atiende a la necesidad de crear un nuevo paradigma de atención sociosanitaria más participativa y sostenible.

La puesta a punto y el desarrollo de estos proyectos no serían posibles si nuestra organización no contara con una serie de fortalezas adquiridas a través de la experiencia acumulada de más de 43 años en la valoración, orientación y atención de la discapacidad. Este contacto directo con los usuarios y sus familias nos permite desarrollar unos procesos de innovación fuertemente centrados en las necesidades y las expectativas de la persona.

No obstante, creemos que debemos continuar creciendo y explorando juntos el apasionante futuro que nos espera, para lo cual estamos incorporando nuevos perfiles clínicos y técnicos a nuestra organización. Asimismo, procuramos mantenernos al corriente en las últimas tendencias, participando en numerosas reuniones científicas y eventos tecnológicos y llevando a cabo una metodología sistemática de testeo y evaluación de nuevas tecnologías y soluciones.

Por delante nos espera un camino complejo pero apasionante y queremos invitaros a explorarlo junto con todos nosotros. Al fin y al cabo, tal y como dijera Carl Sagan, *“en algún lugar, algo increíble espera ser descubierto”.*



# VIVE LIBRE

## Una plataforma de soluciones tecnológicas

Los esfuerzos de ATAM por innovar sistemáticamente se sustentan en ViveLibre. Esta expresión denomina una gama de soluciones basadas en la tecnología y dirigidas a mejorar la autonomía personal y el cuidado de la salud de las personas con necesidades especiales de apoyo. ViveLibre representa la dimensión digital de una organización como ATAM que atesora una larga trayectoria trabajando en favor de las personas más vulnerables.

Consecuentemente, en ATAM entendemos el desarrollo de los proyectos de innovación y las herramientas tecnológicas como parte inherente y consustancial al propio proceso de intervención sobre las personas con discapacidad y sus familias. La conceptualización de nuestras soluciones responden a nuestra interpretación del hecho de la discapacidad como una realidad que abarca el estado de salud de la persona y su entorno psicosocial.

---

***“Todo nuestro ecosistema operativo y de innovación busca empoderar a las personas con discapacidad y dependencia para alcanzar un desarrollo humano pleno”.***

---

El conjunto de herramientas que ATAM desarrolla bajo el marco de ViveLibre representa el soporte adecuado para unos procesos operativos que responden a una visión del ser humano como una entidad única, singular e irreplicable. Esta visión se desarrolla conforme a los paradigmas más actuales que se orientan a favorecer las mayores cotas de inclusión y participación social. En definitiva, todo nuestro ecosistema operativo y de innovación busca empoderar a las personas con discapacidad y dependencia para alcanzar un desarrollo humano pleno. Nuestro deseo es dotar a las personas de herramientas para controlar sus vidas.

Aplicamos la tecnología digital más avanzada, una tecnología inteligente que nos permite anticiparnos y activar respuestas de manera proactiva. Altos niveles de sofisticación nos permiten personalizar cada solución de acuerdo a las preferencias y condiciones de cada usuario y de su familia.

Pero no existe una tecnología inteligente sin personas y organizaciones inteligentes; sin emociones, valores y compromiso humanos. Solamente así podremos construir una tecnología que se entienda como soporte de una nueva forma de interpretar la relación de las personas con necesidades especiales de apoyo y la sociedad; una tecnología que actúe como guía de personas singulares, autónomas y diversas.

# Descubre ViveLibre

ViveLibre es un servicio personalizado de apoyo a la autonomía a través del móvil.



UNIDAD DE APOYO



TÚ



TU FAMILIA



SENSORES INTELIGENTES



SENCILLEZ:  
PULSANDO UN BOTÓN



GEOLOCALIZACIÓN



PROACTIVO:  
GESTIÓN DE ALERTAS

## LA FAMILIA CONECTADA

en cualquier lugar, 24h al día, los 365 días del año

¿Quieres ser ViveLibre?  
**LLámanos 900 20 20 30**

Tranquilidad para ti y los tuyos por solo **14,90 €\***al mes (IVA incluido)

\*Precio especial para socios de ATAM  
PVP no socios 22,90€ al mes IVA incluido

[www.vivelibre.es](http://www.vivelibre.es)

# Telefónica lanza Movistar+ 5S, cine y series para todos

En España hay más de 2 millones de personas con discapacidad sensorial, que son demandantes de ocio adaptado a sus necesidades y requerimientos. Para estas personas, disfrutar de una película en compañía puede significar que se la estén contando o interpretando en lengua de signos. Disfrutar del entretenimiento puede volverse tedioso para ellos, para sus acompañantes o para las personas que están alrededor.

Conscientes de que las nuevas tecnologías digitales son en la actualidad el principal motor de transformación social y económica, en Telefónica se impulsan los valores de innovación sostenible, garantizando el acceso a la vida digital, con la mejor tecnología y sin dejar a nadie atrás, e incorporando el concepto de “Diseño para Todos” en los distintos eslabones de la cadena de valor. Las necesidades y experiencia de las personas con discapacidad se convierten así en la base sobre la que, gracias a los procesos internos y externos de innovación, se potencia el

desarrollo de nuevas soluciones y servicios que aseguren la incorporación de este colectivo a los beneficios de la sociedad digital.

Un buen ejemplo de esta línea de trabajo es el lanzamiento de Movistar+ 5S, un nuevo servicio que permite a personas con discapacidad sensorial acceder a contenidos de Movistar+ (películas y series). A diferencia de otras soluciones, Movistar+ 5S ofrece los tres sistemas de accesibilidad (audiodescripción, subtítulo y lengua de signos), lo que convierte a Movistar + 5S en la primera TV de pago cien por cien accesible del mundo.

Movistar+ 5S se enmarca en el proyecto integral de accesibilidad de Telefónica, dirigido a personas con discapacidad y mayores, que pretende que el Grupo se convierta en una Compañía plenamente accesible en todos sus procesos y, además, contribuir activamente a la plena igualdad de oportunidades mediante las nuevas tecnologías.



**Pasos para la descarga de Movistar+ 5S**



\*Mr. Robot



\*Poldark



\*Billions



\*The Affair



Series



\*Penny Dreadful



Series



\*Madame Secretary



Ser



\*Los Odiosos Ocho



Estrenos



\*Los Juegos del Hambre



Estrenos



\*Cien años de perdón



Estren



\*Absuelto



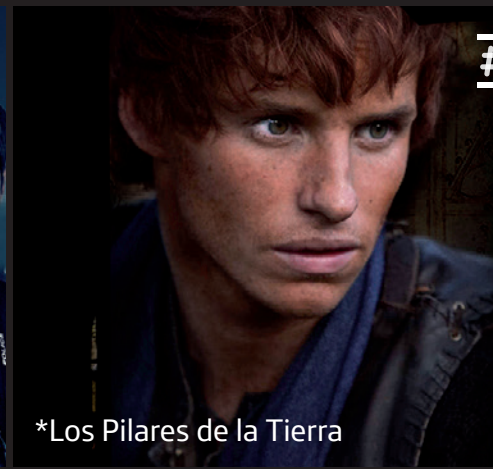
Series



\*Line of Duty



Series Xtra



\*Los Pilares de la Tierra



Series Xtra



Series Xtra



Ser

Más de 100 títulos nuevos cada mes de cine de estreno y las mejores series

## ACTUALIDAD

Una de las principales características del servicio es la sencillez de utilización. Sólo hay que descargarse previamente la App gratuita (que está disponible para iOS y Android) y proceder a la sincronización de los contenidos al comenzar la emisión en televisión.

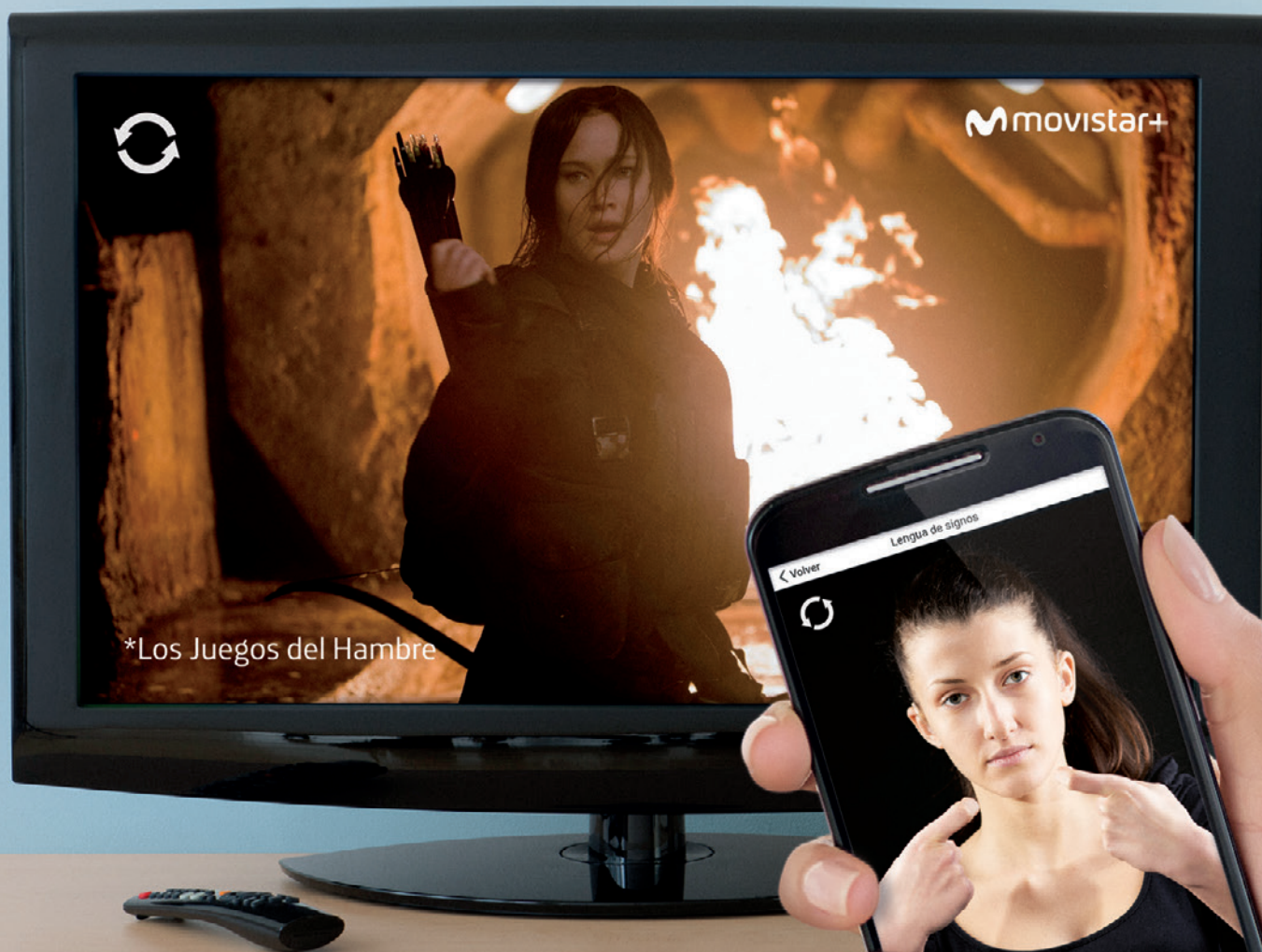
El usuario, dependiendo de su discapacidad sensorial, elegirá la modalidad de lengua de signos, subtítulo o audiodescripción. De esta forma se logra una experiencia compartida

con el resto de la familia y complementaria, porque el usuario puede disfrutar del contenido sin interferir en la experiencia audiovisual del resto de espectadores.

Telefónica de España ofrece así, en la plataforma de Movistar TV, cada mes 35 nuevas películas y 75 nuevos capítulos de serie en formato accesible a través de la aplicación. Esto supondrá más de 100 títulos nuevos al mes disponibles a través de los tres sistemas de accesibilidad.



**Entretenimiento  
en todos los sentidos**



# T,Resuelve

## El servicio telefónico de orientación familiar 900 33 00 01

T,Resuelve es un servicio de orientación familiar para los socios de ATAM y sus familias, que atiende consultas en los ámbitos social, psicológico, jurídico, legal, nutricional y médico. A través de una línea 900 gratuita, el equipo de T,Resuelve ofrece una respuesta especializada y confidencial de forma ágil para que los usuarios, con independencia de su ubicación geográfica, puedan tomar decisiones rápidas y orientadas a la prevención de problemas de salud, discapacidad o dependencia.

La red de atención de T,Resuelve está formada por trabajadores sociales y profesionales en los campos de la psicología, nutrición, medicina preventiva familiar y asesoría jurídico-legal. Las familias reciben una atención personalizada y adaptada a sus necesidades y circunstancias personales, teniendo siempre como referencia los servicios, recursos y normativas aplicables a nivel estatal, autonómico y local.



### EJEMPLOS DE SITUACIONES ATENDIDAS EN T, RESUELVE

¿Crees que puede haber algún problema con el comportamiento de tus hijos?

Con una simple llamada a T,Resuelve podrás obtener información especializada con la que salir de dudas.

A menudo las inquietudes sobre temas de salud nos tienen preocupados y no sabemos a quién consultar.

Nuestros expertos de T,Resuelve podrán orientarte sobre qué hacer en estos casos.

Ocasionalmente tenemos que hacer frente a un problema legal relacionado con la discapacidad o tutela y no sabemos por dónde empezar.

El servicio de T,Resuelve te ayudará a hacer frente a los siguientes pasos.

T,Resuelve te orienta en estos y muchos otros casos como el cuidado y recursos para los mayores, problemas del estado de ánimo, recursos y prestaciones en situaciones de discapacidad y/o dependencia, adicciones, trastornos de la alimentación, dudas y pautas nutricionales, etc.



Teléfono de atención al socio

**900 50 26 50**

**info@atam.es**  
**www.atam.es**